

GUIDE NAUTIQUE

du tourisme

2020

Fleuve Saint-Laurent

- Outaouais • Richelieu • Saguenay
- Saint-Pierre et Miquelon

14,95 \$



Une publication de

L'ESCALE
nautique

Avec la participation de

NAUTISME QUÉBEC

**KIT
MÉDIA**

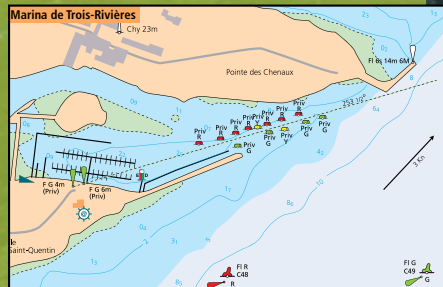
2020

**IMPRIMÉ
26 400 lecteurs**

**NUMÉRIQUE
ET APPLIS MOBILES
6 000 abonnés**

La référence des navigateurs du Québec

- Cartographie
détaillée
des entrées
portuaires



- Images
aériennes



**RÉSERVATION
3 avril**

**Matériel
10 avril**

**Parution
Avril 2020**

**DISTRIBUTION GRATUITE
AUX ABONNÉS DE
L'ESCALE NAUTIQUE**

**Denis Blanchard
Ligne directe : 418 570 0731
dblanchard@escalenautique.qc.ca**

ÉDITION PAPIER ET NUMÉRIQUE: UN TARIF UNIQUE

RABAIS DE 10% POUR LES MEMBRES DE NAUTISME QUÉBEC, LES MARINAS ET LES ASSOCIATIONS TOURISTIQUES.

FORMATS ET TARIFS PUBLICITAIRES

Couvertures: Intérieure 2500 \$ – Arrière (4^e) 3300 \$

DOUBLE PAGE
Fond perdu (bleed)
COUVERT INTÉRIEUR
18,38" x 7"
46,68 x 17,78 cm

3700 \$

Ajouter 1/8" (0,32 cm)
des 4 côtés pour le fond
perdu (bleed)

PAGE SIGNET
Fond perdu (Bleed)
8,75" X 7"
16,2 X 25,2 CM

3700 \$

Ajouter 1/8" (0,32 cm)
des 4 côtés pour le
fond perdu (bleed)

2000 \$

1 PAGE
Fond perdu (bleed)
9,25" x 7"
23,5 x 17,78 cm

Ajouter 1/8" (0,32 cm)
des 4 côtés pour
le fond perdu (bleed)

1 PAGE
Sans fond perdu
(sans bleed)
8,375" x 6"
21,27 x 15,24 cm

2000 \$

1/2 PAGE HORIZONTAL
8,375" x 2,85"
21,27 x 7,24 cm

1200 \$

1/2 PAGE VERTICAL
4" x 6"
10,15 x 15,24 cm

1200 \$

1/4 PAGE STANDARD
4" x 2,85"
10,15 x 7,24 cm

650 \$

1/4 PAGE BANDEAU
8,375" x 1,42"
21,27 x 3,6 cm

650 \$

Carte d'affaire
2,625" x 2"
6,67 x 5 cm

300 \$

- Tous les tarifs sont nets
- Encarts : prix sur demande
- Frais de montage en sus
- **HYPERLIEN VERS VOTRE SITE WEB, AUTOMATIQUEMENT INCLUS DANS VOTRE ANNONCE NUMÉRIQUE.**

• SPÉCIFICATIONS TECHNIQUES

Toutes les photos doivent être digitalisées en haute définition (300 dpi)

Fichiers acceptés :
PDF haute résolution (qualité presse 300 dpi)
PHOTOSHOP CS5.5 (eps, tif, jpeg)
ILLUSTRATOR CC 2017 (eps, fontes outline)

Envoyez le tout par courriel à l'adresse suivante:
dblanchard@escalenautique.qc.ca
MAXIMUM: 25 Mo.

Denis Blanchard, directeur du marketing

Tél.: 418 570-0731 • dblanchard@escalenautique.qc.ca

L'Escale Nautique – 535, route de la Montagne, Notre-Dame-du-Portage (Québec) G0L 1Y0

PROFIL DU LECTEUR

Hommes 65 %
Femmes 35 %

Âge
- de 35 ans 15 %
35 à 55 ans 65 %
+ de 55 ans 20 %

Propriétaires de bateaux 75 %
Moteur 55 %
Voile 45 %

Répartition géographique des abonnés

Code postal J 48 %
Code postal H 25 %
Code postal G 27 %

Profil socio-culturel

Formation universitaire
ou collégiale 85 %

Revenus

Revenu familial
de + 100 000 \$ 70 %

Parmi ceux là
Revenu familial
de + 150 000 \$ 40 %

Revenu familial
de + 200 000 \$ 20 %

Revenu familial
de + 250 000 \$ 10 %

DIFFUSION

Nombre de lecteurs par copie 2,1
Membres des Escadrilles
canadiennes de plaisance 3 000
Membres de Voile Québec 3 000
Abonnés réguliers 4 000
Abonnés numériques (Web et mobile) 6 000
Ventes en kiosque et en ligne 2 000
Diffusion totale: 18 000